

この度は、亀有レース用部品をお買い上げいただき誠に有難うございます。
このレース用ピストンは長年に築かったレース経験を基に、ピストンメーカーとの共同開発によって完成された
ものです。製品のポテンシャルをフルに発揮すべく組み付けにあたっては下記の取り扱い説明をよくお読みになり
正しくご使用ください。



「ピストン詳細」

- ・適合.....AE86 純正コンロッド対応
- ・ピストン径.....81.5φ (0.5mmオーバーサイズ)
- ・ピストンピン.....18φ (フルフローティングタイプ)
- ・製 法.....鍛造削り出し
- ・圧縮比.....9.4:1 (レギュラーガソリン対応)
- ・バルブリセス深さ...IN 4.9 EX 4.3 (ハイカム対応)
- ・ピストン凹容積...4.5cc

① ピストン面取り

・各コーナーのバリ取りをペーパーの#400～#600で行って下さい。

面取り R	ピストンスカート下部	R0.2～R0.4
	バルブリセス部	R0.3～R0.5

② シリンダーボーリング

- ・ダミーヘッド使用。(実際に締め付けるトルクを指ください。)
- ・クランクキャップボルトを組み付け時のトルクで締め付ける。

・ピストンクリアランス ・真円度

7/100±0.005

1/100以内

※ピストンサイズの測定

ピストンスカート下端面より約10mm上部の所で計測ください。

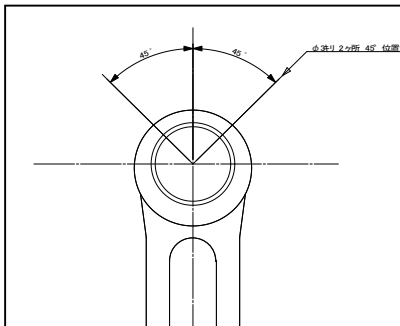
③ ピストンリング合口すきま調整

・シリンダーボーリング終了後に、実際にシリンダーにピストンリングを一本ずつ入れて合い口の
すき間調整を必ず行ってください。

・TOP	0.25～0.35	・全面シルバー色	リングの組み付けはエンジンの 前後方向に対して45度斜め方向 に合い口をそれぞれ振り分けて 組み付けして下さい。
・2ND	0.28～0.38	・上下面黒色	
・OIL	0.45～		
備考	Rマーク上向き オイルリング上下なし		

④ コンロッドフルフロー加工

・フルフロー加工には、必ずブッシュを入れてください。(ブッシュなしで使用すると、いずれ焼き付きます。)



・コンロッドには肉厚にバラツキがあります。肉厚に余裕のある
ものをお選びください。

・ブッシュの肉厚は1.0mmを使用しピストンピンクリアランスを
10/1000にしてください。

・最後にオイル穴を3φで2箇所左右に45度振り分けて開けて
ください。

* 本品はパーツの性質上、ピストントラブルや事故または二次的被害に対
する賠償等には一切応じられませんので予めご了承ください。

発売元: 〒340-0808 埼玉県八潮市緑町3-1-16
株式会社 亀有エンジンワークス
TEL 048-998-2323 FAX 048-997-9085