

■クランクバランス取り

最新鋭バランスマシーンによって限りなくゼロバランスを狙います。
 バランス取り前にクランクシャフトの曲がりを見ますが、曲がりが発見された場合は必ず修正加工が必要になります。
 (曲がり修正は¥10,000)
 V型、3気筒エンジンの場合は価格が異なります。その都度お問い合わせください。
 また、V型、3気筒エンジンはダミーウエイトをピン側に装着してバランスを行うため、使用されるピストン、ピストンピン、サークルリップ、ピストンリング、コンロッド、コンロッドメタルの全ての重量をお調べいただくか実物をお送りいただく必要があります。

■クランク一体バランス取り

一体バランスは実際にエンジンに組み込む時の構成部品を装着して行います。
 「構成部品」
 クラッチカバー、フライホイール、クランクプーリー、スプロケットギア等
 クランクシャフトとクラッチの合わせ位置にマークをして返却します。組み付けの際はマークを上向きで合わせて装着すれば、より精度が追求できます。

精密回転バランス取り	単位	4気筒 価格	6気筒 価格	備考
フライホイール単体バランス	1枚	9,000	9,000	最新鋭バランスマシーンで限りなくゼロを狙う。
クラッチカバー単体バランス	1枚	9,000	9,000	//
クランクプーリー単体バランス	1枚	8,000	8,000	//
クランク単体バランス取り	1本	13,000	15,000	// 曲がりクランクは修正必要
クランク単体バランス取り (軽量品)	1本	23,000	25,000	// 曲がりクランクは修正必要
クランク一体バランス取り	1台	39,000	41,000	単体バランス後、全てを組付けて一体バランス。
クランク一体バランス取り (軽量品)	1台	49,000	51,000	単体バランス後、全てを組付けて一体バランス。
プロペラシャフトダイナミックバランス	1本	36,000	36,000	振動取り、加工後などに
プロペラシャフトダイナミックバランス (分割式)	1本	72,000	72,000	1軸、2軸を一体にしてバランス取り

■71B→71C T/M Fベルハウジング加工

■71B→71C T/M 1-2速シフトロッド加工

※S30やGC10に71Cを積む加工。 ¥10,000/SET



サブギアの逃げ加工



ロッド径φ16をφ14へ先端加工

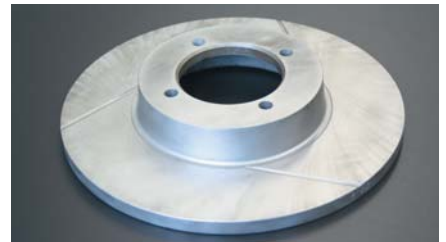
■2TGジャックシャフトメタル入れ替え



¥20,000 ※メタル代込み
 適正油圧を維持するために重要な役割を持つメタルで、ギアトレーン装着の際はバッククラッシュにも影響します。摩耗を発見したら必ず交換が必要です。



■ブレーキローター研磨&スリット加工



・ローター研磨 ¥4,400/1枚
 ハブ装着面からの平行を高精度に保ち、ローター面の面粗度を高精細に仕上げベダルやハンドルのブレを防ぎます。
 ・スリット加工 ¥1,000/1本
 ロータークラックに強いR溝溝を採用し、ブレーキパッド面のコンディションを保ち、常に安定した制動力を保持させます。

各種加工	単位	価格	備考
フライホイール軽量加工	1枚	9,000	旋盤による軽量加工。
フライホイール穴軽量	1枚	25,000	NCフライスによる高精度な軽量加工。外周の穴軽量でレスポンスアップ!
プロペラシャフト短縮/首付け替え加工	1本	29,000	流用ミッションを現車に合わせる為の加工。(バランス取り必要)
プロペラシャフト寸法変更 (パイプ新設)	1本	41,000	分割タイプをダイレクトタイプに変更 (バランス取り必要、引き抜き管使用)
カートリッジ式ショックショート加工	1本	7,000	ストロークを短くしバネ遊びを防止! 短縮量の指定必要。
ブレーキローター研磨	1枚	4,400	ローターの振れ、波打の修正に。
ブレーキドラム研磨	1枚	3,000	摺動面の波打ち修正に。
ブレーキロータースリット加工	1本	1,000	ブレーキパッドの表面を常にベストコンディションに維持できる。
R30/GC210/S130 Rショックつば取り加工	1本	6,000	車高調アジャスター取付け時に必要。
2T-Gジャックシャフトメタル入替	1台	20,000	適正油圧をキープする為に重要な役割を持つメタル。(メタル代込み)
71B→71C T/M Fベルハウジング加工	1台	5,000	L型E/gに71Cミッションを載せる場合に必要。(S30, S130は専用メンバーあり)
71B→71C T/M 1-2速シフトロッド加工	1本	5,000	//

各種オーバーホール	単位	価格	備考
ミッションオーバーホール (71B, 71C)	1台	60,000	脱着工賃と部品代別、クロスギア組込み可。
デフオーバーホール (R180, R200)	1台	45,000	// ファイナル変更可
LSD強化+バッククラッシュ調整	1台	27,000	// イニシャルトルクの指定可能
エンジンオーバーホール工賃 (L型, 2TG, FJ20他)	1台	250,000~	//
SOLEXキャブオーバーホール (40φ44φ)	1基	30,000	リペアキット込み、その他部品別
SOLEXキャブオーバーホール (50φ)	1基	45,000	リペアキット込み、その他部品別
SOLEXキャブスロットルシャフト&パタフライ交換	1基	11,000	部品代別
SOLEXキャブパタフライ交換	1基	6,000	部品代別