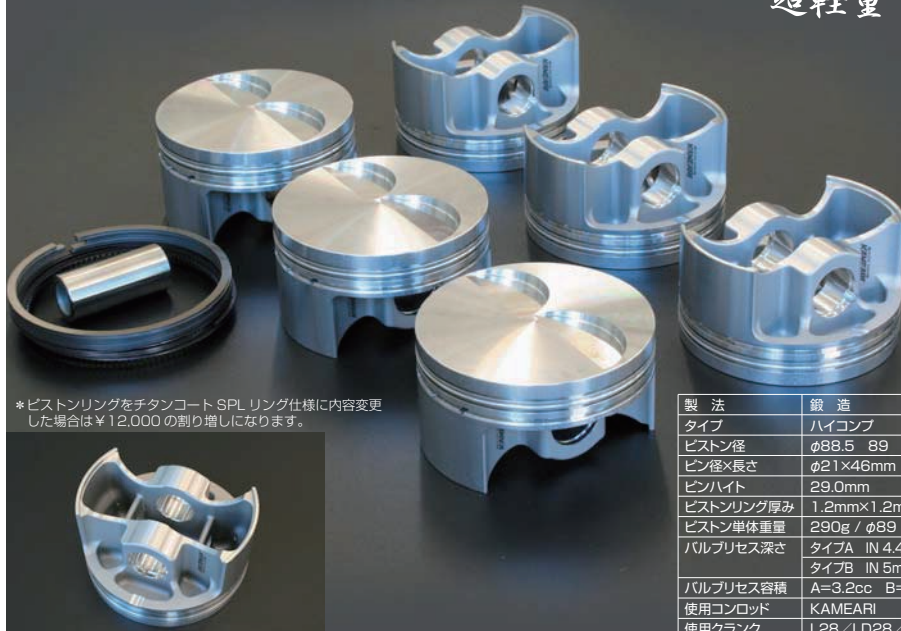


L型 ENGINE TUNING PARTS

MADE IN JAPAN

L型 鍛造レーシングピストン

超軽量 290g



*ピストンリングをチタンコート SPL リング仕様に変更した場合は ¥12,000 の割増しになります。



ピンボスをブリッジ形状で剛性を高め、超高回転に対応！

製法	鍛造	←
タイプ	ハイコンブ	←
ピストン径	φ88.5 89 89.25 89.5	φ90
ピン径×長さ	φ21×46mm 軽量タイプ	←
ピンハイト	29.0mm	←
ピストンリング厚み	1.2mm×1.2mm×2.0mm	← チタンコート
ピストン単体重量	290g / φ89	295g
バルブリセス深さ	タイプA IN 4.4mm EX 4.7mm タイプB IN 5mm EX 5mm	IN 5mm EX 5mm
バルブリセス容積	A=3.2cc B=3.8cc	3.8cc
使用コンロッド	KAMEARI	←
使用クランク	L28 / LD28 / KAMEARI	←

価格 L6 88.5~89.5φ ¥120,000 ※標準強化リング仕様の場合
L6 90φ ¥132,000 ※チタンコート SPL リング仕様の場合

鍛造への拘り

鍛造に拘る理由がある。高精度を追求するがゆえに、抜けた配を戻すための新製法。ピンボスの負担を軽減する為の高温高速回転域でもフリクションロスを抑える三次元プロファイル。鍛造だからこそ成しえる軽量肉抜き形状。軽量+高強度を兼ね備え、過酷な使用条件下で高性能を発揮します。過酷な使用条件下で鍛造への拘りは勝利への拘りです。

L型 / ピストン

L28改 L30 鍛造ストリートピストン (L28 ロッド用)



本体 ¥105,000
(リング、ピン、サークリップ込)

詳細

- ・製法 鍛造
- ・タイプ ハイコンブ
- ・ピストン径 φ88.5 φ89 φ89.5
- ・ピン径×長さ φ21×50mm
- ・ピンハイト 38.1mm
- ・ピストンリング厚み 1.5×1.5×2.8mm
- ・ピストン単体重量 365g
- ・バルブリセス深さ IN 4.2mm EX 4.5mm
- ・バルブリセス容積 2.7cc
- ・使用コンロッド L28
- ・使用クランク L28

*ピストンリングをチタンコート SPL リング仕様に変更した場合は本体 ¥12,000 の割増しになります。
注) 純正コンロッドはフルフロー加工必要

L28改 鍛造レーシングピストン (L3~L3.1 用)



本体 ¥86,000
(リング、ピン、サークリップ込)

詳細

- ・製法 鍛造
- ・タイプ ハイコンブ
- ・ピストン径 φ89 φ89.25 φ89.5
- ・ピン径×長さ φ21×65.2mm
- ・ピンハイト 29mm
- ・ピストンリング厚み 1.2×1.2×2.8mm
- ・ピストン単体重量 367g
- ・バルブリセス深さ IN 4.5mm EX 4.8mm
- ・バルブリセス容積 3.4cc
- ・使用コンロッド 亀有コンロッド
- ・使用クランク L28 LD28 亀有クランク

*ピストンリングをチタンコート SPL リング仕様に変更した場合は本体 ¥12,000 の割増しになります。

L28改 L30 鍛造ストリートピストン (L20 ロッド用)



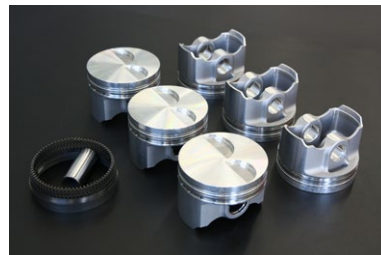
本体 ¥105,000
(リング、ピン、サークリップ込)

詳細

- ・製法 鍛造
- ・タイプ ハイコンブ
- ・ピストン径 φ88.5 φ89 φ89.5
- ・ピン径×長さ φ21×50mm
- ・ピンハイト 35.5mm
- ・ピストンリング厚み 1.5×1.5×2.8mm
- ・ピストン単体重量 357g
- ・バルブリセス深さ IN 4.2mm EX 4.5mm
- ・バルブリセス容積 2.7cc
- ・使用コンロッド L20
- ・使用クランク L28

*ピストンリングをチタンコート SPL リング仕様に変更した場合は本体 ¥12,000 の割増しになります。
注) 純正コンロッドはフルフロー加工必要

L24、L26、L28 φ86 φ87 鍛造ストリートピストン (純正ロッド用)



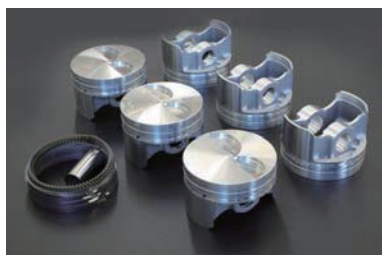
本体 ¥110,000
(リング、ピン、サークリップ込)

詳細

- ・製法 鍛造
- ・タイプ ハイコンブ
- ・ピストン径 φ86 φ87
- ・ピン径×長さ φ21×50mm
- ・ピンハイト 38.1mm
- ・ピストンリング厚み 1.5×1.5×2.8mm
- ・ピストン単体重量 384g
- ・バルブリセス深さ IN 4.0mm EX 4.0mm
- ・バルブリセス容積 2.1cc
- ・使用コンロッド 純正品
- ・使用クランク 純正品

注) 純正コンロッドはフルフロー加工必要

L28改 L31 鍛造ストリートピストン (L20 ロッド用)



本体 ¥105,000
(リング、ピン、サークリップ込)

詳細

- ・製法 鍛造
- ・タイプ ハイコンブ
- ・ピストン径 φ88.5 φ89 φ89.5
- ・ピン径×長さ φ21×50mm
- ・ピンハイト 33.5mm
- ・ピストンリング厚み 1.5×1.5×2.8mm
- ・ピストン単体重量 348g
- ・バルブリセス深さ IN 4.2mm EX 4.5mm
- ・バルブリセス容積 2.7cc
- ・使用コンロッド L20
- ・使用クランク LD28

*ピストンリングをチタンコート SPL リング仕様に変更した場合は本体 ¥12,000 の割増しになります。
注) 純正コンロッドはフルフロー加工必要

L20、L24、L26 φ82.5 φ83 鍛造ストリートピストン (純正ロッド用)



本体 ¥110,000
(リング、ピン、サークリップ込)

詳細

- ・製法 鍛造
- ・タイプ ハイコンブ
- ・ピストン径 φ82.5 φ83
- ・ピン径×長さ φ21×50mm
- ・ピンハイト L20専用 φ82.5=40.1mm
L20,L24,L26 φ83.0=38.1mm
- ・ピストンリング厚み 1.2×1.2×2.5mm
- ・ピストン単体重量 308g
- ・バルブリセス深さ IN 4.0mm EX 4.0mm
- ・バルブリセス容積 2.1cc
- ・使用コンロッド 純正品
- ・使用クランク 純正品

注) 純正コンロッドはフルフロー加工必要